



Communication sur le progrès 2021

INDUCTIVE POWER.

Engagement de la direction

Je suis heureux de confirmer que Tech Power Electronics France réitère son soutien envers les Dix Principes du Global Compact des Nations Unies dans les domaines des Droits de l'Homme, du Travail, de l'Environnement et de la Lutte contre la Corruption.

Dans cette communication annuelle sur les progrès, nous décrivons les actions que nous mettons en œuvre pour améliorer constamment l'intégration du Global Compact et de ses principes à la stratégie, à la culture et à l'activité quotidienne de notre entreprise. Nous nous engageons également à partager ces informations avec nos parties prenantes par le biais de nos principaux canaux de communication.

Yann Garnier



Sommaire

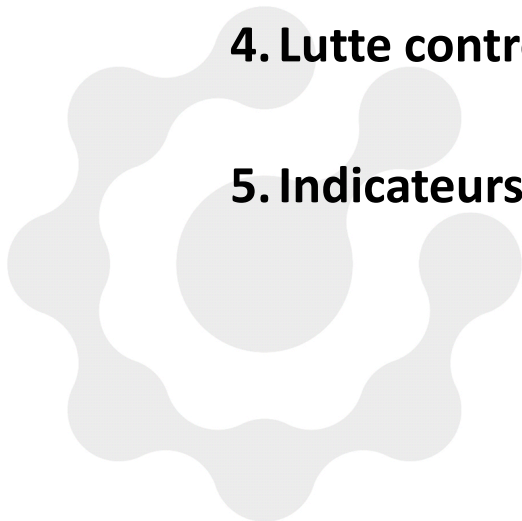
1. Rappel des dix principes du pacte Mondial des Nations-Unies

2. Droits de l'Homme et normes internationales du travail

3. Environnement

4. Lutte contre la corruption

5. Indicateurs



1. Rappel des dix principes du pacte Mondial des Nations-Unies

Droits de l'Homme



Principe 1

Les entreprises sont invitées à promouvoir et à respecter la protection du droit international relatif aux droits de l'Homme dans leur sphère d'influence ; et

Principe 2

A veiller à ce que leurs propres compagnies ne se rendent pas complices de violations des droits de l'Homme.

Normes internationales du travail



Principe 3

Les entreprises sont invitées à respecter la liberté d'association et à reconnaître le droit de négociation collective ;

Principe 4

L'élimination de toutes les formes de travail forcé ou obligatoire ;

Principe 5

L'abolition effective du travail des enfants ; Et

Principe 6

L'élimination de la discrimination en matière d'emploi et de profession.

1. Rappel des dix principes du pacte Mondial des Nations-Unies

Environnement



Principe 7

Les entreprises sont invitées à appliquer l'approche de précaution face aux problèmes touchant l'environnement ;

Principe 8

A entreprendre des initiatives tendant à promouvoir une plus grande responsabilité en matière d'environnement ; et

Principe 9

A favoriser la mise au point et la diffusion de technologies respectueuses de l'environnement.

Lutte contre la corruption



Principe 10

Les entreprises sont invitées à agir contre la corruption sous toutes ses formes, y compris l'extorsion de fonds et les pots-de vin.

2. Droits de l'Homme et normes internationales du travail

I. Droits de l'Homme.

Tech Power Electronics France s'engage à respecter les Droits Humain dans ses diverses entités basées en France et en Roumanie, ainsi que dans sa sphère d'influence : communautés locales et fournisseurs.

Cet engagement est repris dans divers documents dont :

- notre règlement intérieur
- notre Manuel Achats transmis et/ou consultable par l'ensemble de nos fournisseurs
- notre Manuel Qualité.

Contraire à ses principes, Tech Power Electronics s'est engagé à ne pas avoir recours au travail forcé et/ou au travail des enfants pour son activité. Ayant des fournisseurs présents dans le monde entier voir dans des pays à risques, Tech Power Electronics a intégré cette exigence à son Manuel Achats qui est soumis à l'ensemble de ses fournisseurs. Jusqu'à présent aucun manquement à ce principe n'a été constaté. Dans le cas contraire, Tech Power Electronics s'engage à rompre toute relation avec ce fournisseur.

II. Droits du travail.

a. Dialogue social

Des réunions entre la direction et les représentants du personnel ont lieu tous les mois. Les représentants du personnel informent le reste des collaborateurs de cette réunion et leur demandent de lui transmettre leurs questions afin de les traiter lors de celle-ci. Un compte-rendu est ensuite établi et diffusé à l'ensemble du personnel via les tableaux d'affichage.

Une réunion d'information trimestrielle a été mise en place à laquelle l'ensemble des collaborateurs peuvent participer. Lors de cette réunion, la direction présente les résultats trimestriels, les projets en cours, l'évolution du personnel, la stratégie. Cette réunion se termine par une session de Questions/ Réponses.

Un journal interne trimestriel (Nova News) est diffusé à l'ensemble du personnel dans lequel sont abordés divers sujets : ressources humaines (formation, départ – arrivée), les projets commerciaux, les indices qualités, les projets de R&D, les travaux de réaménagement, articles insolites...

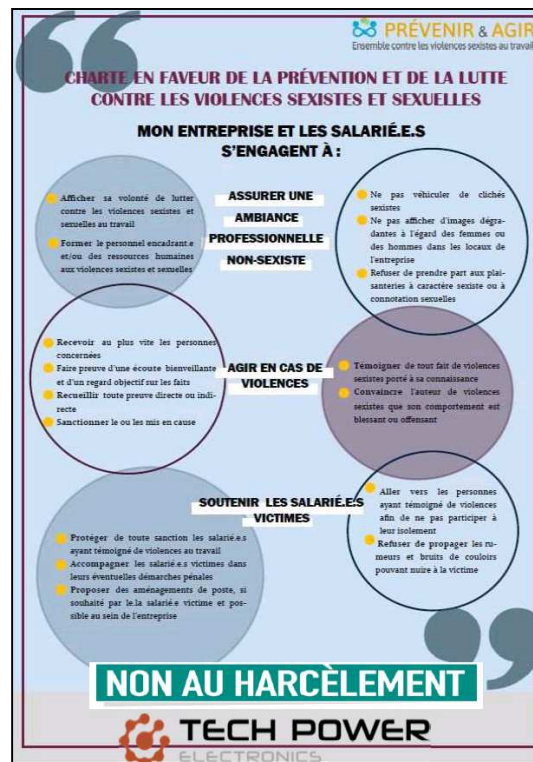
Un « Accord collectif de télétravail » a été mise en place en 2018. Celui-ci permet aux salariés, dont l'activité le permet, d'effectuer un journée de télétravail par semaine selon les conditions de l'accord signé entre la direction et les représentants du personnel.

II. Droits du travail.

b. Lutte contre la discrimination

Tech Power Electronics a clairement indiqué son engagement à lutter et à éliminer tout type de discrimination ou sexisme qui pourrait exister à l'encontre de ses collaborateurs en termes de recrutement, formation, gestion de carrière.

Notre engagement à lutter contre toute discrimination est clairement indiqué dans le règlement intérieur qui est accessible à tous les collaborateurs. Une charte sur la prévention et lutte contre les violences sexistes et sexuelles est également en place.



c. Intégration

L'accueil et l'intégration des nouveaux collaborateurs sont des étapes clés pour assurer la réussite du recrutement et leur bien-être dans leur nouvel environnement de travail.

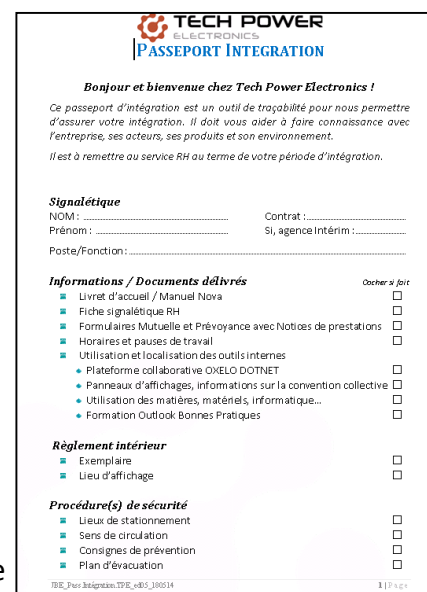
Ainsi, les nouveaux arrivants réalisent un parcours d'intégration qui leur permet de découvrir l'ensemble des services (activités et interlocuteurs) et les interactions existantes.

Une fois le parcours terminé, ils remplissent un rapport d'étonnement et échangent avec le responsable des ressources humaines et directeur général sur leur expérience pour identifier les points positifs et d'améliorations pour les futurs collaborateurs.

d. Formation

Nos collaborateurs sont l'une des premières ressources et richesses de l'entreprise. Faire grandir les collaborateurs est un axe stratégique de l'entreprise qui est repris dans notre Manuel Qualité et la vision de l'entreprise. Des axes prioritaires de formation sont définis chaque année afin que nos collaborateurs acquièrent à tous niveaux les compétences nécessaires au développement stratégique de l'entreprise mais aussi au développement personnel.

Chaque année diverses formations sont ainsi proposées : compétences linguistiques, techniques, normatives, commerciales...



TECH POWER ELECTRONICS
PASSEPORT INTEGRATION

Bonjour et bienvenue chez Tech Power Electronics !

Ce passeport d'intégration est un outil de traçabilité pour nous permettre d'assurer votre intégration. Il doit vous aider à faire connaissance avec l'entreprise, ses acteurs, ses produits et son environnement.

Il est à remettre au service RH au terme de votre période d'intégration.

Signalétique
 NOM : Contrat :
 Prénom : Si, agence Intérim :
 Poste/Fonction :

Informations / Documents délivrés Ocher si fait

■ Livret d'accueil / Manuel Nova	<input type="checkbox"/>
■ Fiche signalétique RH	<input type="checkbox"/>
■ Formulaires Mutuelle et Prévoyance avec Notices de prestations	<input type="checkbox"/>
■ Horaires et pauses de travail	<input type="checkbox"/>
■ Utilisation et localisation des outils internes	<input type="checkbox"/>
■ Plateforme collaborative OXELO DOTNET	<input type="checkbox"/>
■ Panneaux d'affichages, informations sur la convention collective	<input type="checkbox"/>
■ Utilisation des matières, matériels, informatique...	<input type="checkbox"/>
■ Formation Outlook Bonnes Pratiques	<input type="checkbox"/>

Règlement intérieur

■ Exemplaire	<input type="checkbox"/>
■ Lieu d'affichage	<input type="checkbox"/>

Procédure(s) de sécurité

■ Lieux de stationnement	<input type="checkbox"/>
■ Sens de circulation	<input type="checkbox"/>
■ Consignes de prévention	<input type="checkbox"/>
■ Plan d'évacuation	<input type="checkbox"/>

FBP_Pass_Integration_TPE_e005_100514 1 / 1

3. Environnement

I. Energie

Tech Power Electronics essaie de participer au mieux à la préservation de l'environnement en suivant ses diverses consommations énergétiques.

Des bonnes pratiques au quotidien et du bon sens vont avec une sensibilisation de notre personnel comme l'extinction des locaux lorsque nous nous absents.

II. Déchets

Tech Power Electronics encourage ses collaborateurs à n'imprimer uniquement que le nécessaire. Lors de l'entrée d'un nouveau collaborateur et son parcours d'intégration, une formation sur les outils de communication est effectuée. Celle-ci rappelle que les impressions des mails ne sont pas nécessaires. Une information classée dans un dossier sera même plus aisée à retrouver. Le déplacement dans un bureau à la place d'un mail, qui génère des flux informatiques, est parfois plus simple, rapide pour obtenir des informations et convivial.

Tech Power Electronics trie et valorise ses déchets (papier, carton,.....)

III. Déplacements

Le parc automobile professionnel est composé essentiellement de véhicules hybrides et électriques. Des bornes de recharge pour les véhicules électriques sont à disposition de l'ensemble du personnel.

IV. REACH - RoHS

Etant concernés par le règlement REACH et la directive européenne RoHS qui vise à diminuer l'utilisation de substances dangereuses pour l'environnement dans les produits électroniques et électriques en tant qu'utilisateur et pour la mise sur le marché d'articles, nous demandons à nos fournisseurs de compléter une déclaration de conformité concernant l'ensemble des produits qui nous sont livrés. Cette déclaration est envoyée à l'ensemble de nos fournisseurs. Nous enregistrons un taux de retour de 95%.

Nos clients nous demandent aussi de compléter et de leur retourner cette déclaration de conformité. Nous satisfaisons à cette demande à 100%. Nos process de fabrication standard sont RoHS.

VI. Divers

Afin de tenter de limiter la consommation de gobelets en plastique, la machine à café du réfectoire a été changée afin d'accepter les tasses personnelles.

VII. Crise sanitaire

Au sein de Tech Power Electronics avons pris la décision d'acheter des masques en tissus.

En prenant cette décision, nous espérons des avantages globaux en résonance avec les valeurs de Tech Power Electronics :

- ✓ Sociétal : soutien d'une entreprise jurassienne (initialement spécialisée dans le revêtement tissu des sièges et fauteuils de théâtres et cinémas) qui a transposé ses compétences dans la conception de masque de protection certifiés conformes AFNOR.
- ✓ Ecologique : les masques jetables sont produits en Chine et ne sont pas homologués en tant que fabrication écologique. De plus, dans leur confection ainsi que dans leur traitement en tant que déchets (en supposant qu'ils ne sortent pas du circuit) ne permettent pas un reconditionnement et entraînent l'utilisation d'énergies et de matières par défaut non réutilisables.
- ✓ Economique : à compter de leur 3ème utilisation, notre volume de masque jetable VS volume de masque lavable devient plus intéressant à l'unité.

L'accord sur le télétravail à été renforcé, au-delà de l'accord général déjà mis en place avec une « Charte exceptionnelle télétravail » signée entre la direction et les représentant du personnel.

Celui-ci permet à tout salarié d'effectuer du télétravail à 100% quand son poste le lui permet.

Des Procédures et Guide de bonnes pratiques ont été communiquées afin de soutenir l'ensemble des équipes.

La mise en place de visio-conférence avec différents outils type « Zoom » ou « Teams », permettent de garder le liens avec ses collègues de travail. Ainsi nos communications trimestrielles ont pu se dérouler en visio-conférence depuis des bureaux, salles de réunions et domicile afin de limiter le nombre de personnes en un même lieu.

4. Lutte contre la corruption

Les entreprises sont invitées à agir contre la corruption sous toutes ses formes, y compris l'extorsion de fonds et les pots-de-vin.

A l'approche des fêtes de fin d'année, de nombreux fournisseurs envoient des présents (chocolat, nougat, vin, jambon...) à leurs interlocuteurs. Afin d'éviter toute corruption quelle qu'elle soit, les présents reçus sont remis au Comité d'Entreprise qui les met en jeu lors des tombolas internes qu'il organise.

Nos équipes ne doivent en aucun cas proposer des avantages pécuniaires ou en nature pour remporter une affaire.

Tech Power Electronics respecte le principe de libre-concurrence. Ainsi pour de nouveaux projets, nous établissons un cahier des charges identique qui sera envoyé au panel de fournisseurs potentiels. Chaque offre reçue est examinée avec des critères objectifs : prix, délais, services, qualité.

L'ensemble de notre comptabilité est géré informatiquement évitant ainsi tout risque de corruption. Nos comptes sont vérifiés annuellement par un prestataire extérieur.

5. Indicateurs

	2020	2019	2018	2017		2020	2019	2018	2017
EFFECTIF MOYEN					NOMBRE D'HEURE DE FORMATION				
Usine de Courlaoux – France	97	97	102	101	Usine de Courlaoux – France	1 109	1 087	2 794	2 174
Usine de Arad – Roumanie	76	83	81	78	Usine de Arad – Roumanie	798	991	1 091	955
Usine de Medias – Roumanie	254	282	291	276	Usine de Medias – Roumanie	6 779	6 920	3 000	4 680
CONTRAT CDI					ENERGIE				
Usine de Courlaoux – France	96%	97%	94%	95%	Consommation en eau (m³)				
Usine de Arad – Roumanie	10%	100%	100%	100%	Usine de Courlaoux – France	1050 *	694	667	794
Usine de Medias – Roumanie	99%	99%	99%	99%	Usine de Arad – Roumanie	576	1 140	1 272	600
Répartition Hommes / Femmes (en % de Femmes)					Usine de Medias – Roumanie	1 536	1 608	1 536	1 668
Usine de Courlaoux – France	52%	53%	54%	54%	Consommation en électricité (KWh)				
Usine de Arad – Roumanie	66%	61%	59%	64%	Usine de Courlaoux – France	427 106	460 000	486 111	465 779
Usine de Medias – Roumanie	83%	82%	82%	81%	Usine de Arad – Roumanie	251 160	258 036	280 920	245 856
ABSENTEISME					Usine de Medias – Roumanie	378 000	396 720	376 920	370 200
Usine de Courlaoux – France	5,1	4,5	6,2	4,4	Consommation en gaz (m³)				
Usine de Arad – Roumanie	3,5	2,6	4,4	4,1	Usine de Courlaoux – France	18 345	21 102	20 218	23 763
Usine de Medias – Roumanie	9,6	7,1	4,9	6,7	Usine de Arad – Roumanie	18 936	16 956	15 900	19 572
NOMBRE D'ACCIDENT DU TRAVAIL					Usine de Medias – Roumanie	54 360	52 320	49 200	47 940
Usine de Courlaoux – France	0	1	1	2					
Usine de Arad – Roumanie	0	0	0	0					
Usine de Medias – Roumanie	0	0	0	1					

* La période de facturation de l'eau est plus longue sur 2020 que sur les autres années, d'où un effet d'augmentation de la consommation.